

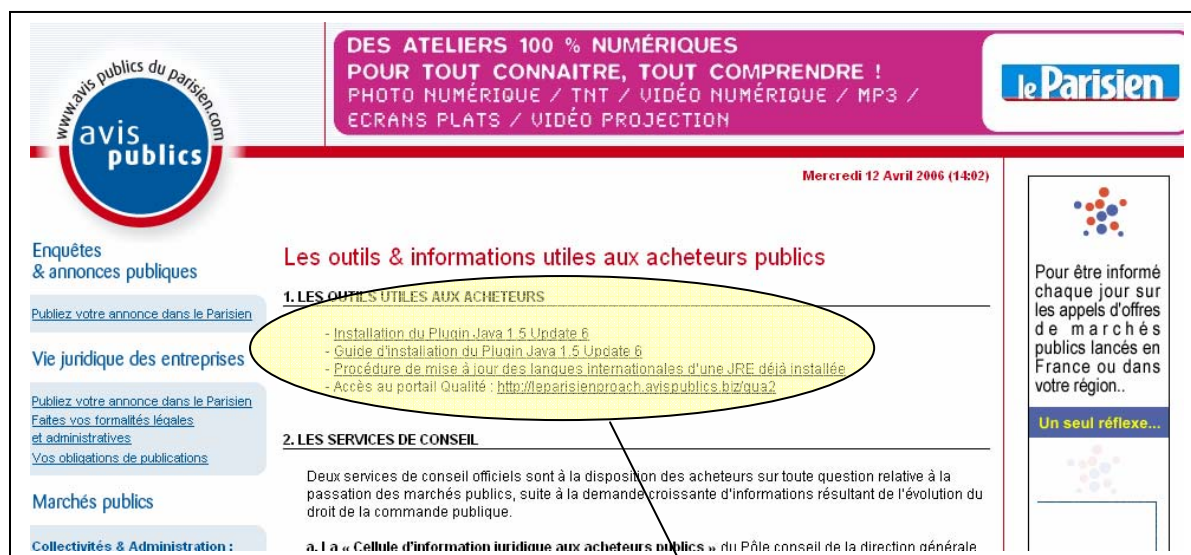
## Pré-requis :

L'installation doit être effectuée dans la session de l'utilisateur final avec des droits d'administrations du poste. Droits pouvant être enlevés après installation.

## 1. TELECHARGEMENT DU PLUGIN JAVA

Se rendre sur le site

[http://www.avispublicsduparisien.com/collectivites\\_infos.htm](http://www.avispublicsduparisien.com/collectivites_infos.htm)



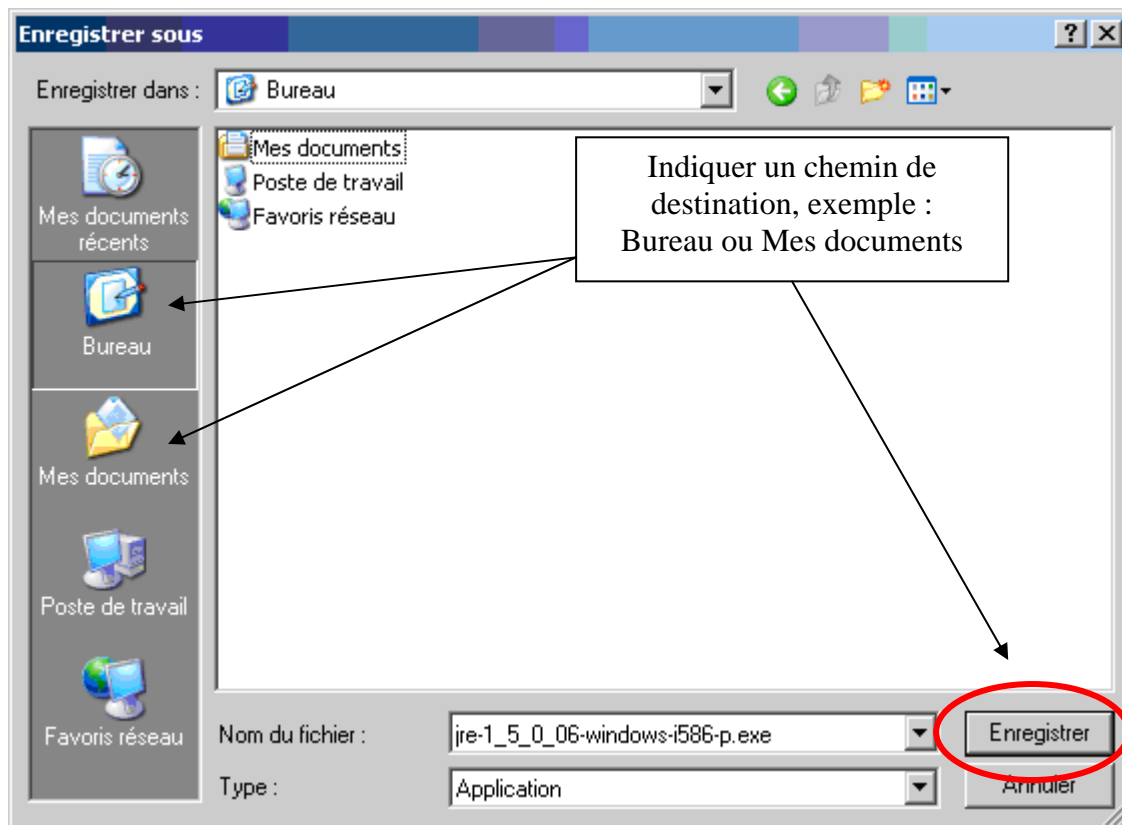
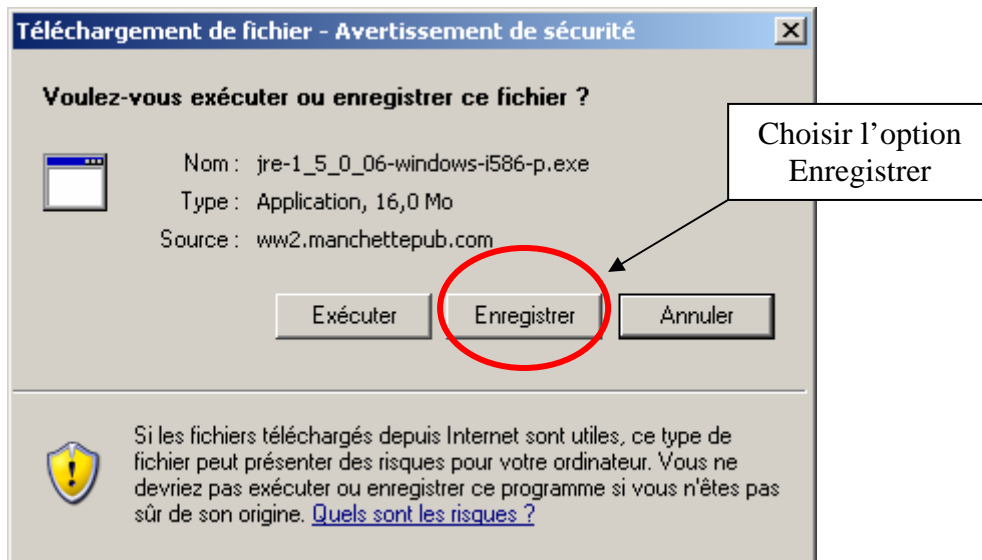
### 1. LES OUTILS UTILES AUX ACHETEURS

- Installation du Plugin Java 1.5 Update 6
- Guide d'installation du Plugin Java 1.5 Update 6
- Procédure de mise à jour des langues internationales d'une JRE déjà installée
- Accès au portail Qualité : <http://leparisienproach.avispublics.biz/qua2>

Clic sur « Installation du Plugin Java 1.5 Update 6 »

# INSTALLATION DE JAVA RUNTIME VERSION 1.5. Update 6

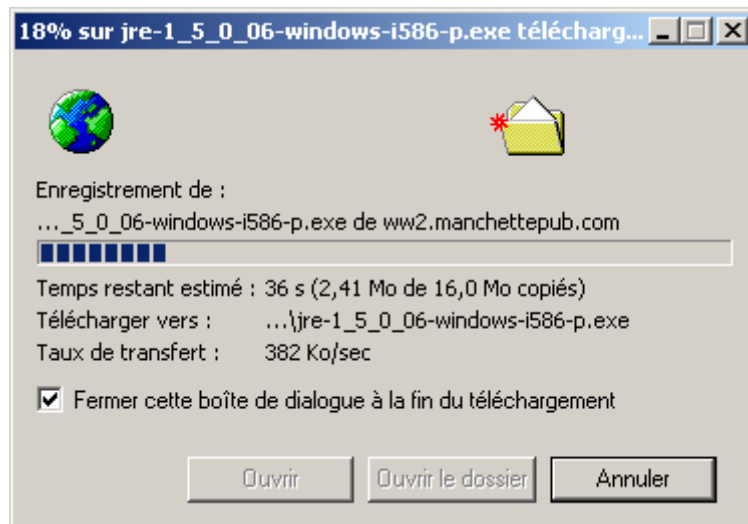
La fenêtre « Téléchargement de fichier – Avertissement de sécurité » apparaît



Le téléchargement commence, la fenêtre suivante apparaît.

# INSTALLATION DE JAVA RUNTIME VERSION 1.5. Update 6

12/04/06

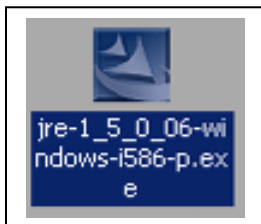


Le fichier est téléchargé, vous pouvez fermer toutes les fenêtres ouvertes sur votre bureau.

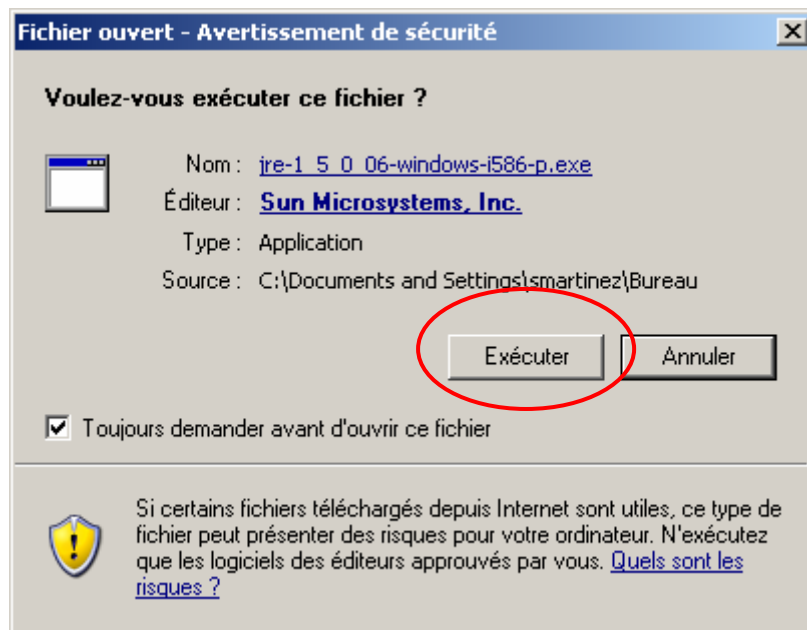
Nous allons maintenant passer à l'étape 2

## 2. INSTALLATION DU PLUGIN JAVA

Allez chercher le fichier exécutable : «jre-1\_5\_0\_06-windows-i586-p.exe » à l'endroit où vous avez choisi de l'enregistrer puis effectuer sur l'icône (copie ci-dessous) un double clic

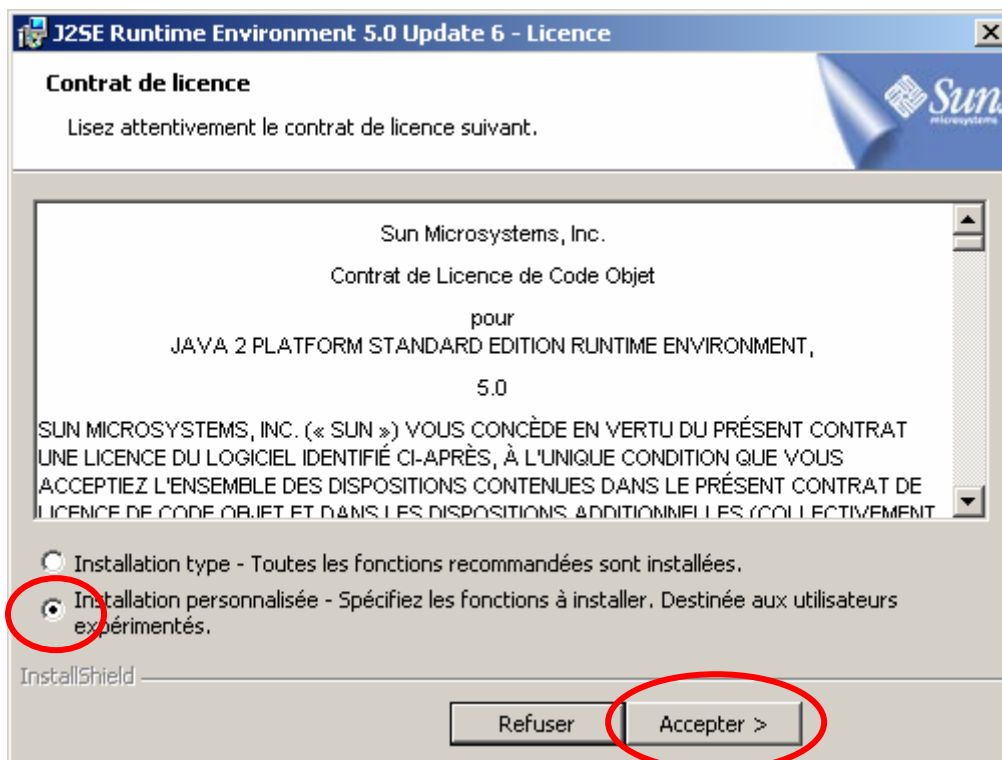
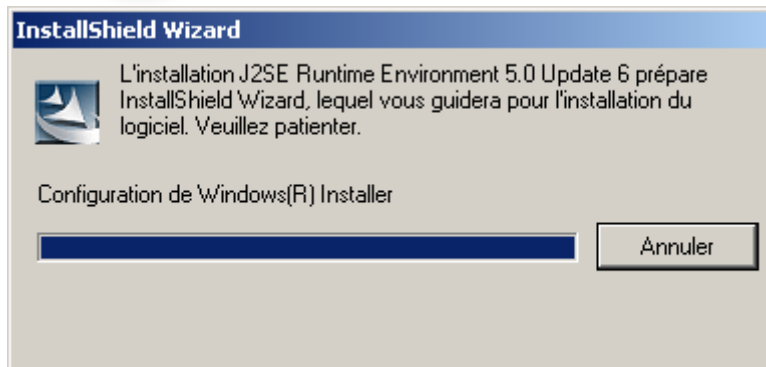


Choisir **Exécuter** à la question ci-dessous



# INSTALLATION DE JAVA RUNTIME VERSION 1.5. Update 6

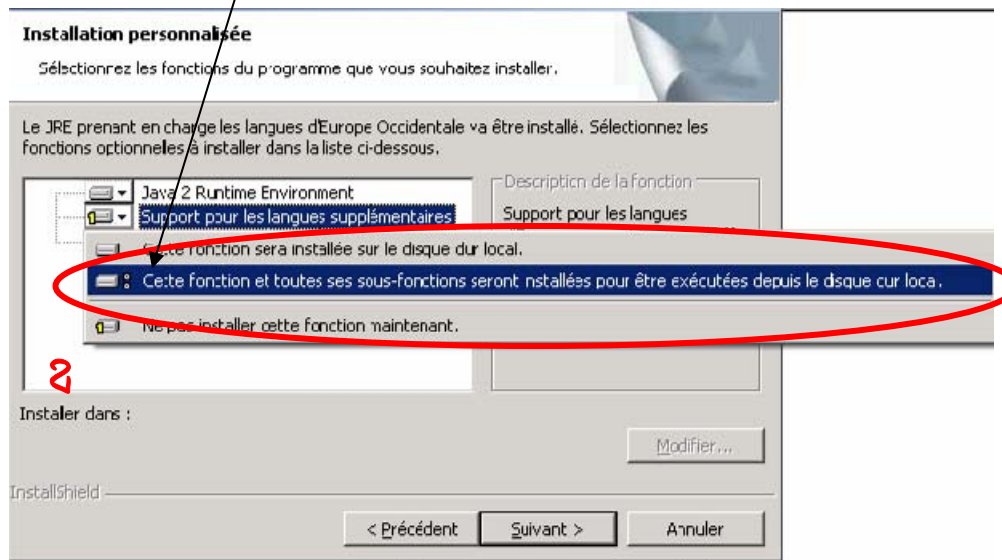
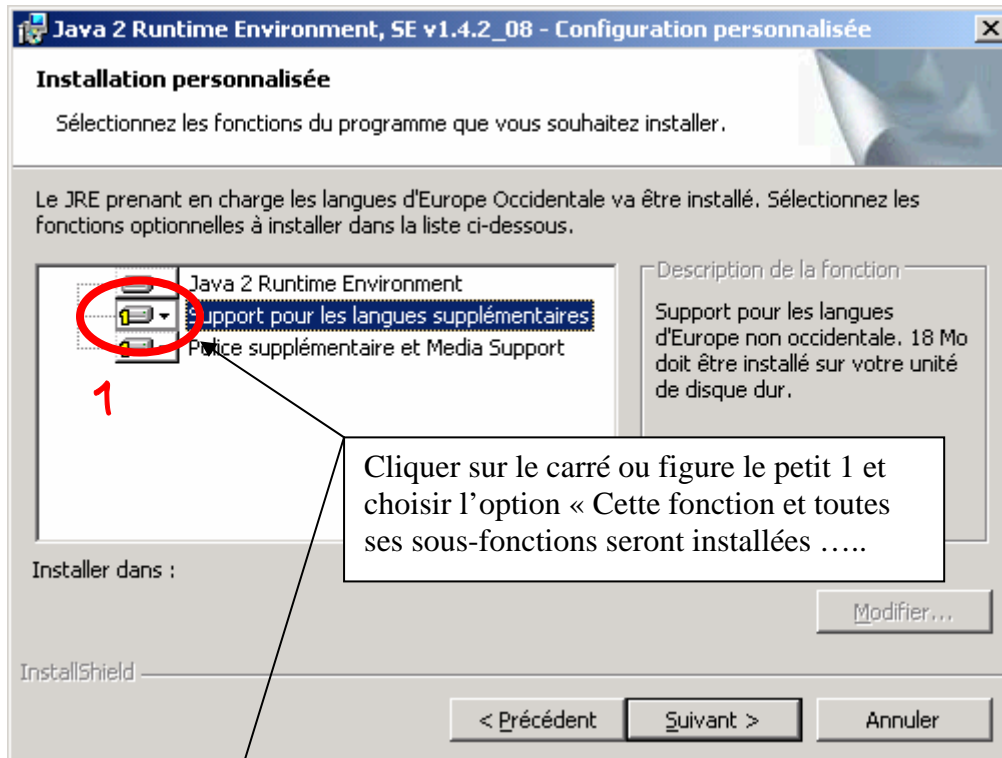
12/04/06



**IMPORTANT** : L'installation Multi langage (personnalisée) est **INDISPENSABLE**

# INSTALLATION DE JAVA RUNTIME VERSION 1.5. Update 6

12/04/06



# INSTALLATION DE JAVA RUNTIME VERSION 1.5. Update 6

12/04/06

### Installation personnalisée

Sélectionnez les fonctions du programme que vous souhaitez installer.

Le JRE prenant en charge les langues d'Europe Occidentale va être installé. Sélectionnez les fonctions optionnelles à installer dans la liste ci-dessous.

Description de la fonction
Support pour les langues d'Europe non occidentale. 18 Mo doit être installé sur votre unité de disque dur.

Voilà comment doit être indiqué cette option maintenant, le petit 1 doit disparaître

1

InstallShield

< Précédent **Suivant >** Annuler

### Enregistrement du navigateur

Sélectionnez les navigateurs que vous souhaitez enregistrer avec Java(TM) Plug-In.

Microsoft Internet Explorer

1

Cocher ici le navigateur internet que vous utilisez, ici, Microsoft Internet Explorer. **L'applet ne fonctionne pas sous FireFox**

Vous pourrez modifier les paramètres ultérieurement dans le panneau de contrôle de Java(TM) Plug-in.

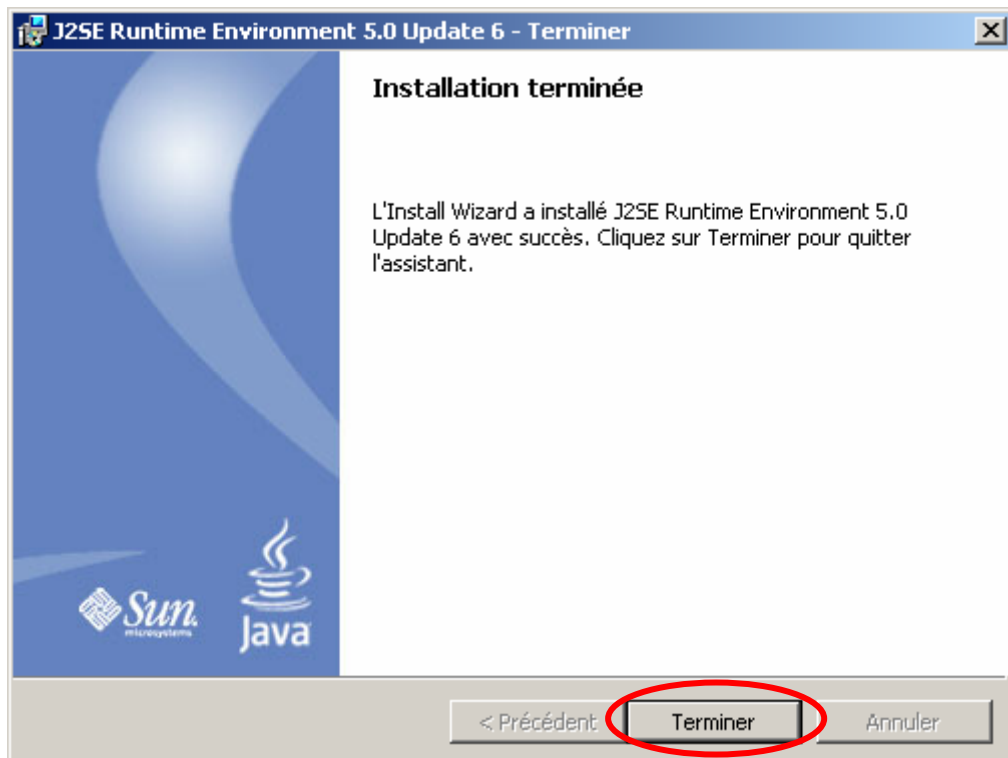
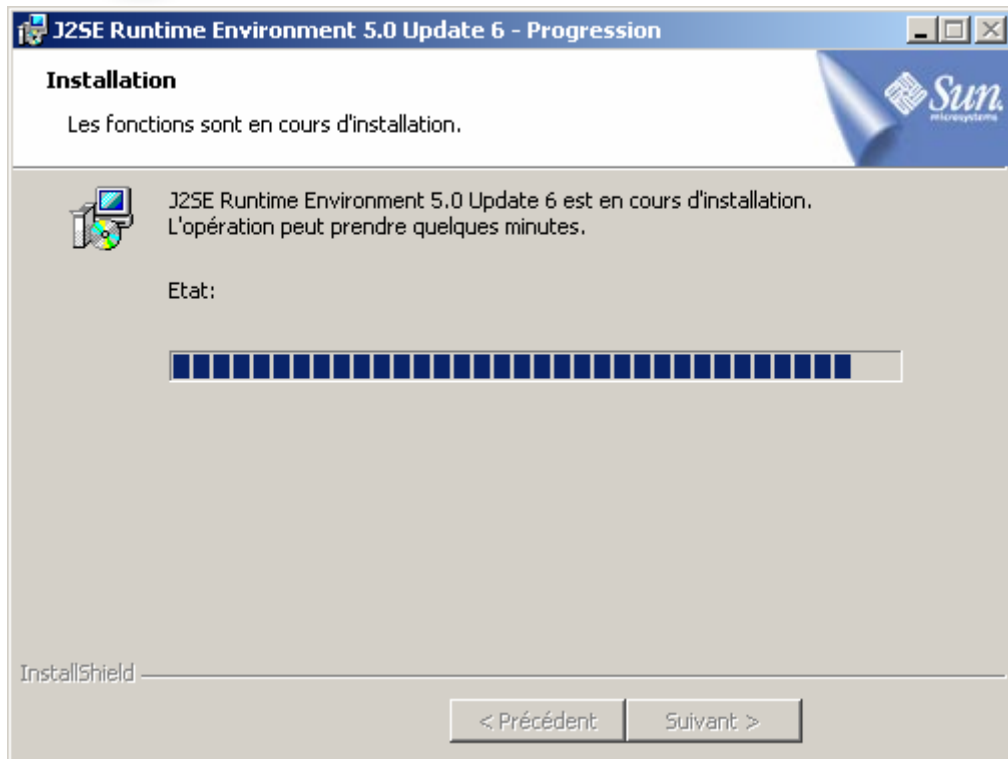
2

InstallShield

< Retour **Suivant >** Annuler

# INSTALLATION DE JAVA RUNTIME VERSION 1.5. Update 6

12/04/06

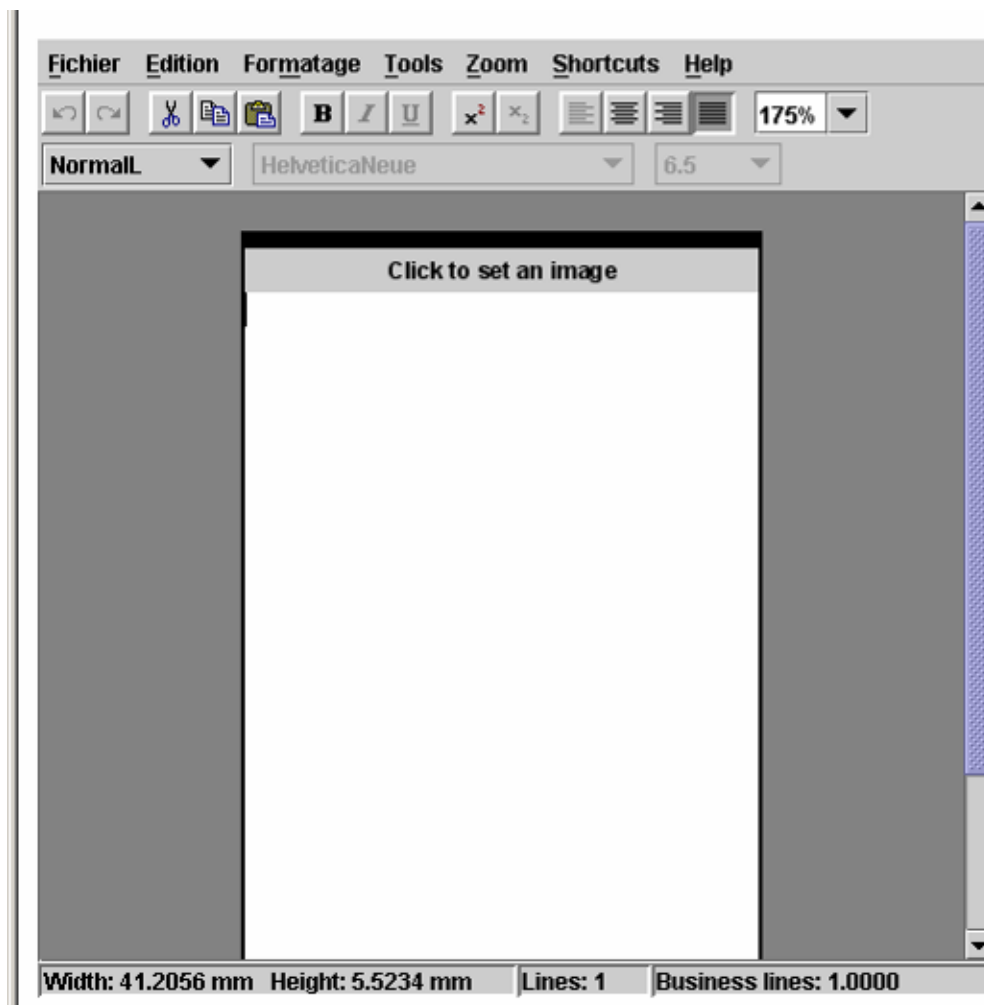


Puis **Terminer**

### 3. TESTER LE PLUGIN JAVA

Effectuer un test en indiquant l'adresse internet (url) suivante dans votre navigateur (copier / coller) : [http://extranet.forsup.net/test\\_applet\\_ap/index.htm](http://extranet.forsup.net/test_applet_ap/index.htm)

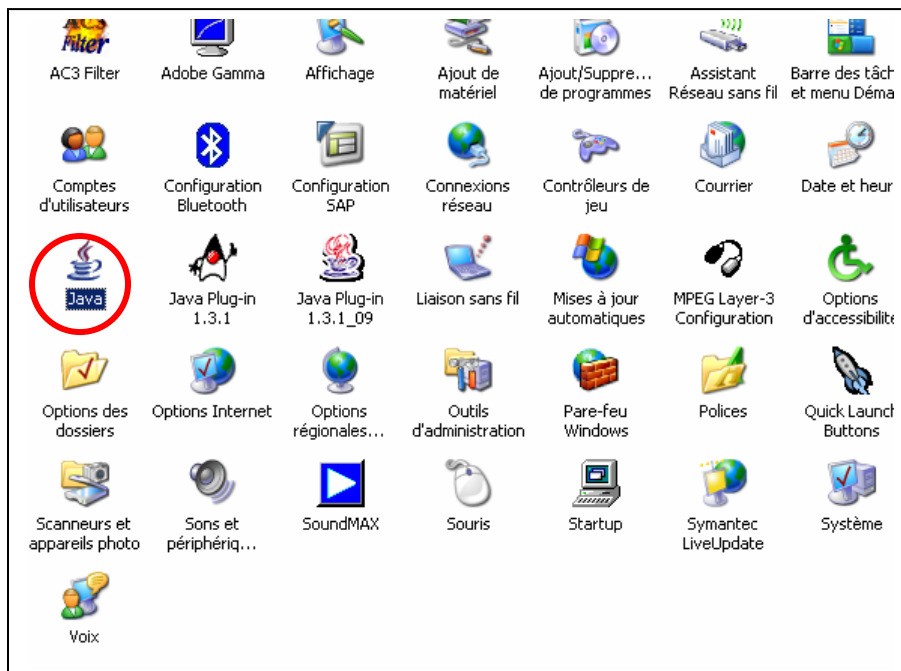
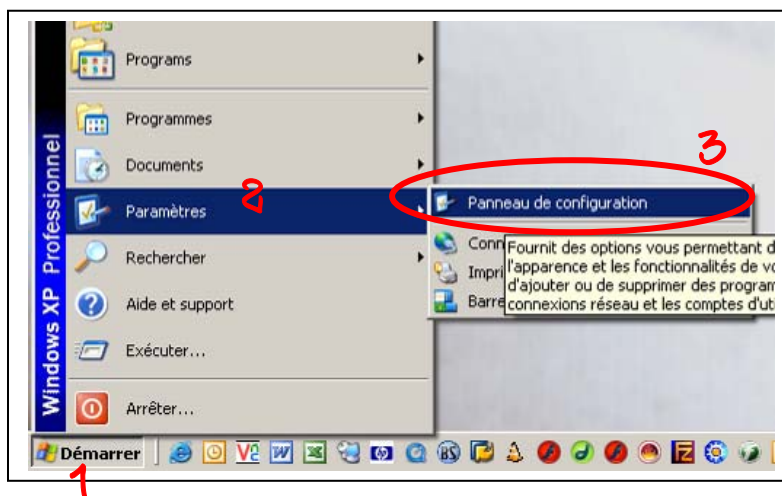
Après quelques secondes l'écran ci-dessous doit apparaître



Vous pouvez maintenant fermer cette fenêtre, ainsi que votre navigateur internet. L'installation java Run time s'est bien effectuée.

## 4. DESACTIVER LA MISE A JOUR AUTOMATIQUE

Il est important maintenant d'**annuler la fonction Mise à jour Automatique de cet outil**. En effet une mise à jour aurait pour conséquence d'annuler la fonction des langues supplémentaires.



# INSTALLATION DE JAVA RUNTIME VERSION 1.5. Update 6

12/04/06

